



残業に対する意識調査

先日、残業対策ワーキンググループが残業に対する意識調査を行いました。

* 残業の許容時間：

常勤看護師は、30分⇒60分⇒45分の順でした。

非常勤看護師は、30分⇒15分の順でした。

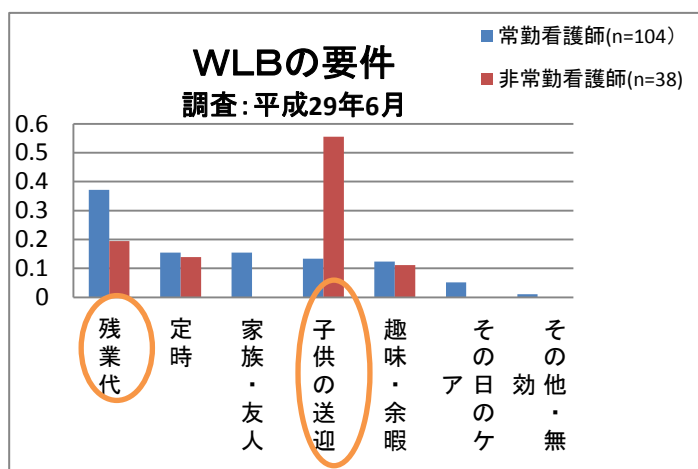
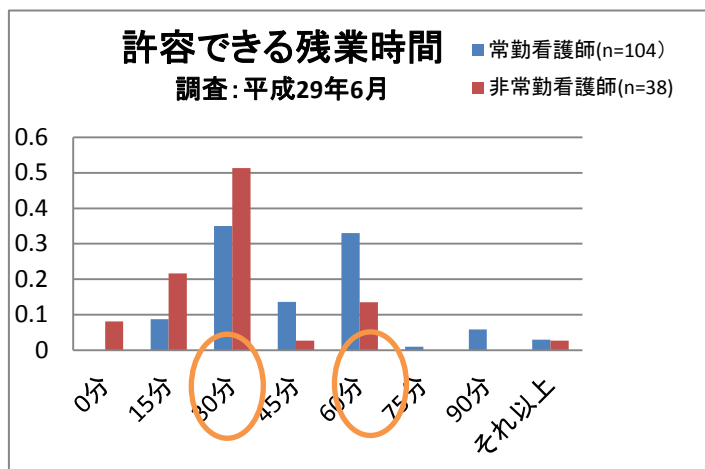


30分以内には帰ろ～～

* WLBを保つことのできる要件：

常勤看護師は、残業代の支給⇒定時終了⇒家族友人との時間の順でした。

非常勤看護師は、子供の送迎⇒残業代の支給⇒定時終了の順でした。



入院応援時の所要時間の調査

2F病棟の入院患者の所要時間の調査を行いました。

* 応援に行った看護師一人対応では、 4時間25分。

* 2Fの看護師と2名で対応した場合は、 2時間30分。



ワーキンググループで、応援時、二人体制で対応できるよう、業務分担の検討中です。



愛知県看護協会 WLB 進捗状況発表会参加

平成29年7月14日(金) に、定例の進捗状況発表会に参加してきました。

当院を入れて5病院が発表をおこないました。当院の地域支援の前春日井市民病院看護部長の鈴江様からは、「進んでいないようで、ちゃんと進んでいますね」「高齢者採用や外国人看護助手の採用といった国の政策を俯瞰しているところがすごいですね」とコメントをいただきました。

また、増子記念病院が日曜日に「看護を語る会を実施し、皆が楽しく生き生きと看護を語れ」と発表されていました。当院も今年看護を語る会を企画していますので、そこで、「看護を語る」ことができればいいなと思っています。

